

База данных «Железнодорожный вокзал»

1. С помощью конструктора создайте следующие таблицы: *Пассажиры, Поезда, Билеты*.

Заполните таблицы данными.

Таблица «Пассажиры»

| Имя поля | Тип данных | Описание |
|--------------|------------|---------------|
| КодПассажира | Счетчик | Ключевое поле |
| ФИО | Текстовый | Размер 25 |
| Паспорт | Текстовый | Размер 11 |

| Пассажиры | | |
|--------------|-----------------|-------------|
| КодПассажира | ФИО | Паспорт |
| 1 | Соловьева И.А. | 4002 123456 |
| 2 | Скворцов П.Г. | 4005 678901 |
| 3 | Дятлова И.С. | 4002 567321 |
| 4 | Канарейкин Т.Т. | 4005 654786 |
| 5 | Попугаева А.А. | 4003 658023 |

Таблица «Билеты»

| Имя поля | Тип данных | Описание |
|--------------|------------|---------------------|
| КодБилета | Счетчик | Ключевое поле |
| КодПассажира | Числовой | Длинное целое |
| КодПоезда | Числовой | Длинное целое |
| НомерВагона | Числовой | Длинное целое |
| НомерМеста | Числовой | Длинное целое |
| Откуда | Текстовый | Размер 25 |
| Куда | Текстовый | Размер 25 |
| Дата | Дата/Время | Краткий формат даты |

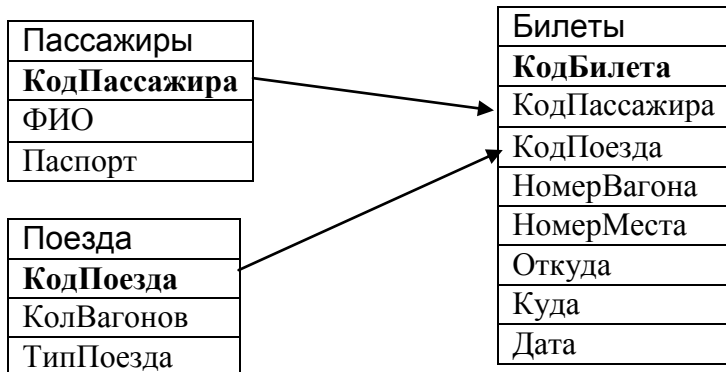
| Билеты | | | | | | | |
|-----------|--------------|-----------|-------------|------------|-------------|----------|------------|
| КодБилета | КодПассажира | КодПоезда | НомерВагона | НомерМеста | Откуда | Куда | Дата |
| 1 | 1 | 1 | 3 | 14 | Белгород | Москва | 12.12.2006 |
| 2 | 1 | 2 | 7 | 26 | Тула | Орел | 04.02.2007 |
| 3 | 2 | 1 | 3 | 32 | Белгород | Тверь | 12.12.2006 |
| 4 | 3 | 3 | 4 | 22 | Н.-Новгород | Москва | 07.11.2006 |
| 5 | 2 | 2 | 5 | 14 | Тула | Орел | 04.02.2007 |
| 6 | 4 | 3 | 5 | 12 | Н.-Новгород | Владимир | 02.02.2007 |
| 7 | 5 | 1 | 3 | 28 | Белгород | Москва | 12.12.2006 |

Таблица «Поезда»

| Имя поля | Тип данных | Описание |
|-------------|------------|---------------|
| КодПоезда | Счетчик | Ключевое поле |
| НомерПоезда | Текстовый | Размер – 6 |
| КолВагонов | Числовой | Длинное целое |
| ТипПоезда | Текстовый | Размер - 4 |

| Поезда | | | |
|-----------|-------------|------------|-----------|
| КодПоезда | НомерПоезда | КолВагонов | ТипПоезда |
| 1 | АП-045 | 12 | Скор |
| 2 | ПС-234 | 10 | Пасс |
| 3 | СК-981 | 12 | Лит |

2. Создайте связи между таблицами:



3. Создайте запросы

- С помощью Мастера: Направления перемещения всех пассажиров с учетом номера и типа поезда.
- В режиме Конструктора:
 - Кто, откуда и куда ездит на пассажирских поездах?
 - Куда ездят пассажиры, фамилии которых начинаются на букву С?
 - Запрос с параметром (Пункт отправления) о пассажирах, номере и типе поезда.

4. Создайте форму «Поезда». Добавьте туда две новые записи.

5. Проверьте наличие новых записей в таблице